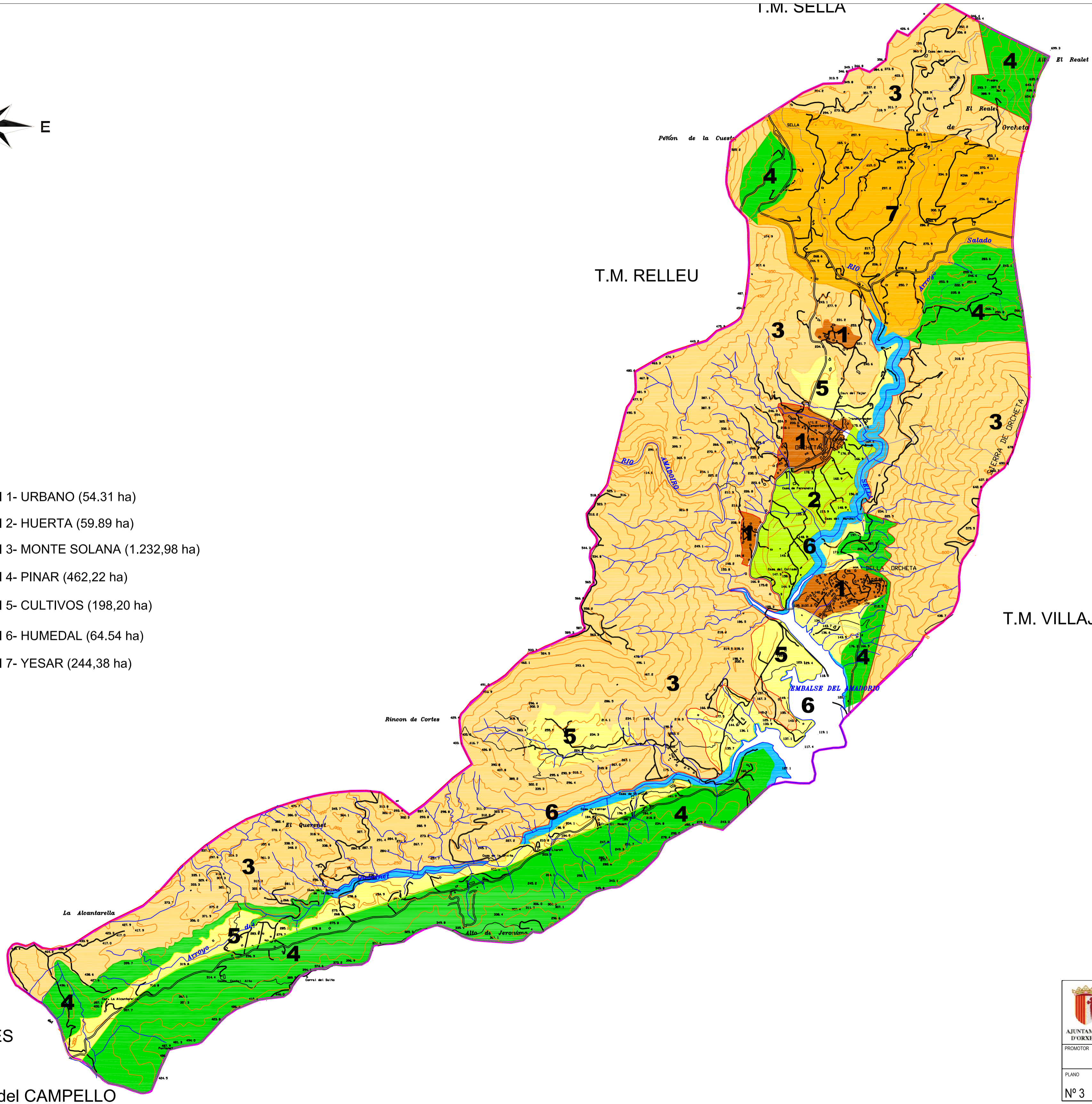



- 1** UPI 1- URBANO (54,31 ha)
- 2** UPI 2- HUERTA (59,89 ha)
- 3** UPI 3- MONTE SOLANA (1.232,98 ha)
- 4** UPI 4- PINAR (462,22 ha)
- 5** UPI 5- CULTIVOS (198,20 ha)
- 6** UPI 6- HUMEDAL (64,54 ha)
- 7** UPI 7- YESAR (244,38 ha)



 AJUNTAMENT D'ORXETA	ESTUDIO PAISAJE P.G.O.U. ORXETA		
	PLANO	UNIDADES PAISAJÍSTICAS (UPI)	
PROMOTOR	EXCMO. AYUNTAMIENTO DE ORXETA		
PLANO	FECHA	ESCALA	REALIZACION
Nº 3	DIC-2.006	1/20.000	GEOROCK S.L.