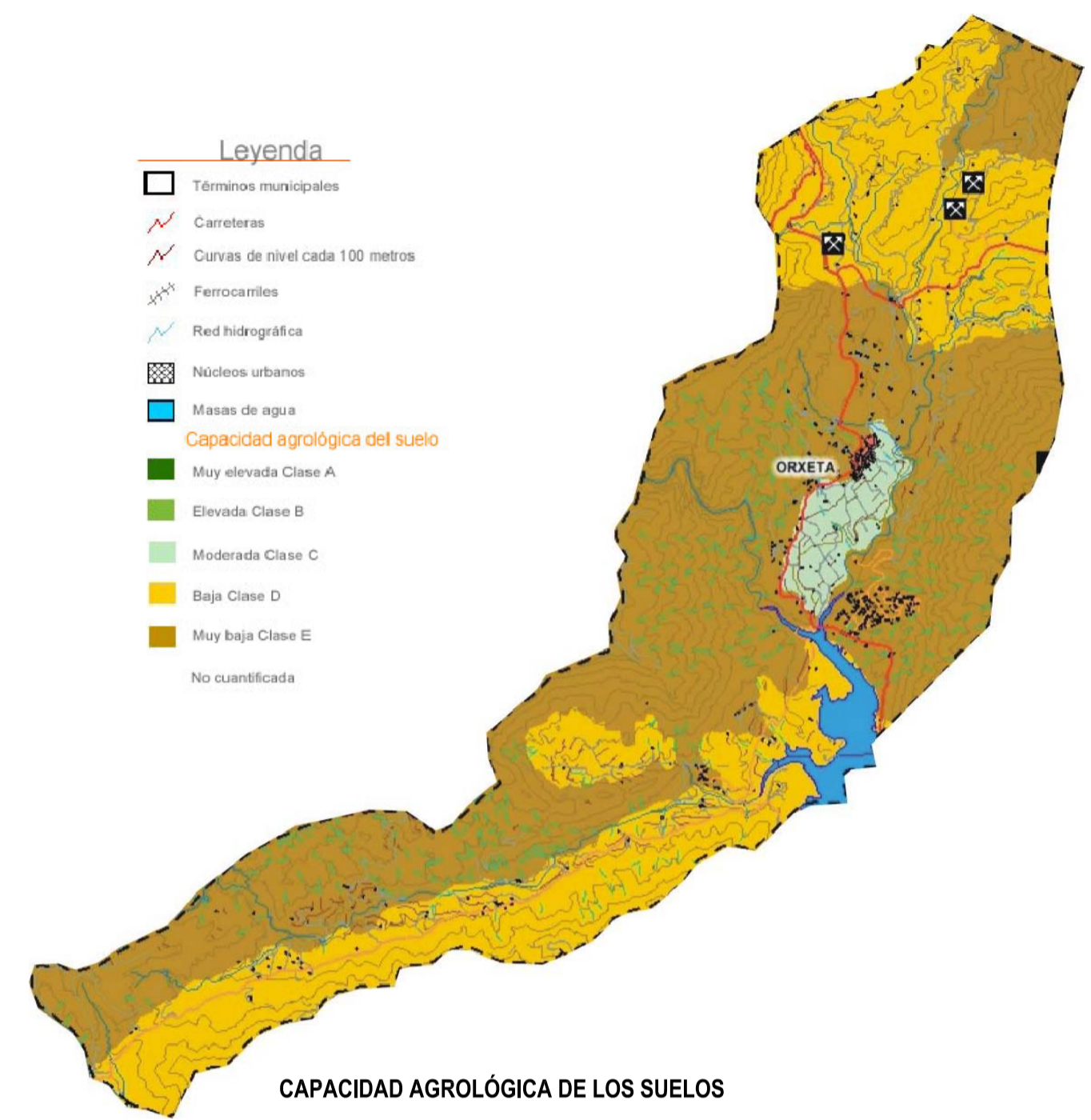


T.M. SELLA

T.M. FINESTRAT

Leyenda

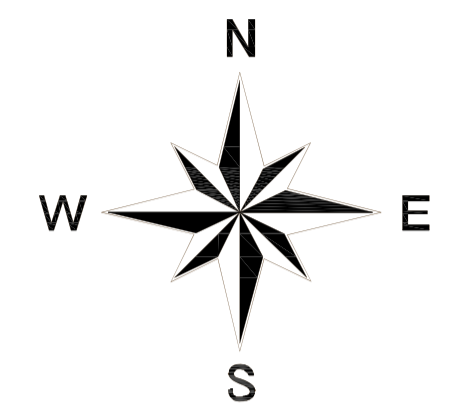
-  Términos municipales
-  Carreteras
-  Curvas de nivel cada 100 metros
-  Ferrocarriles
-  Red hidrográfica
-  Núcleos urbanos
-  Masas de agua
- Capacidad agrológica del suelo**
-  Muy elevada Clase A
-  Elevada Clase B
-  Moderada Clase C
-  Baja Clase D
-  Muy baja Clase E
-  No cuantificada



CAPACIDAD AGROLÓGICA DE LOS SUELOS

Superficies de cultivo y aprovechamiento - 2004

Cobertura	Páramo y Pastizales		Terreno Forestal		Otras Superficies	
	Regado	Secano	Regado	Secano	Regado	Secano
Hectáreas	58	103	0	0	0	1.721
						0



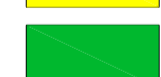
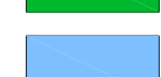





T.M. RELLEU

T.M. VILLAJOYOSA

T.M. D'AIGUES

T.M. del CAMPELLO

-  CULTIVOS
-  ZONA DOMINADA POR ESPARTAL
-  ZONA DOMINADA POR PINAR
-  VEGETACIÓN ZONAS HÚMEDAS
-  VEGETACIÓN GIPSICOLA
-  LIC AITANA, SERRELLA, PUIG CAMPANA

	ESTUDIO IMPACTO AMBIENTAL P.G.O.U. ORXETA		
	PLANO	VEGETACIÓN	
PROMOTOR	EXCMO. AYUNTAMIENTO DE ORXETA		
PLANO	FECHA	ESCALA	REALIZACION
Nº 6-1	DIC-2.006	1/20.000	GEOROCK S.L.